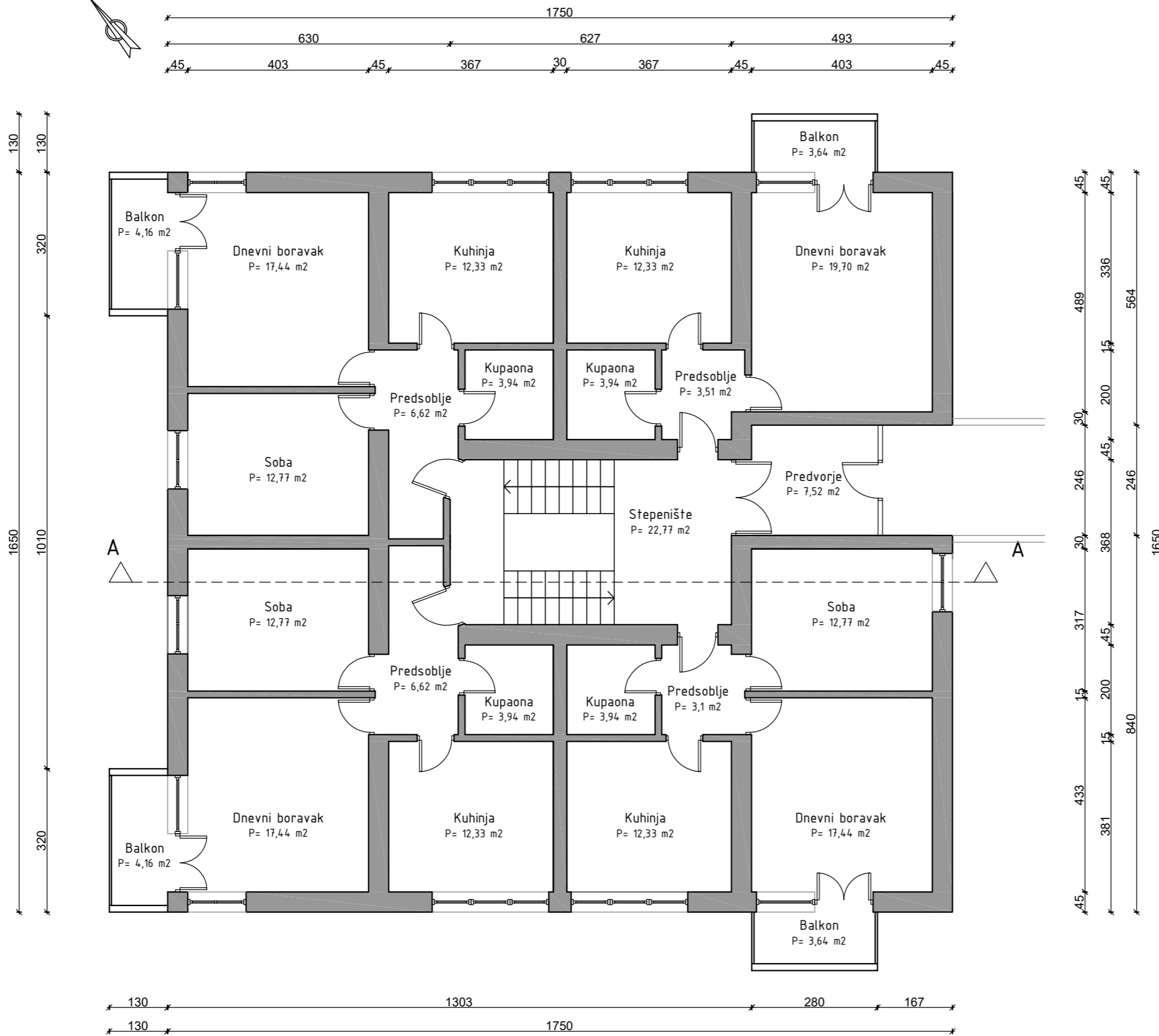
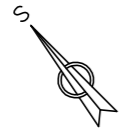


SVE MJERE PROVJERITI NA GRADILIŠTU PRIJE IZVEDBE POJEDINE STAVKE. ZA ISPRAVNOST I PRIDRŽAVANJE MJERA ODGOVARAJU IZVOĐAČI. EVENTUALNE RAZLIKE U MJERAMA ILI NACRTIMA OBAVEZNO RAZJASNITI SA GLAVNIM PROJEKTANTOM I NADZORNIM INŽINJEROM

**VLADI BRALIĆ**  
dipl.ing.arh.  
OVLAŠTENI ARHITEKT  
A 239

**DINOCOP**  
CONSULTA  
HR - 51513 OMIŠALJ, Pušća 103

VRSTA PROJEKTA:	<b>GLAVNI PROJEKT REKONSTRUKCIJE VAŽNE OVOJENE VĀSTAMBENE ZGRADE</b>	
PODNOŠITELJ ZAHTEVA:	SUVLASNICI STAMBENE ZGRADE DRAGE GERVAISA 40 UPRAVITELJ "RIJEKA STAN" d.o.o RIJEKA	GRAĐEVINA: VIŠESTAMBENA ZGRADA
BROJ PROJEKTA:	PR 3-2016-103-ENO	DATUM IZRADE: prosinac, 2016.
BROJ LISTA:	C.1.	MJERILO: 1:100
SADRŽAJ LISTA:	<b>TLOCRT SUTERENA - POSTOJEĆE STANJE</b>	
PROJEKTANT:	VLADI BRALIĆ, dipl.ing.arh.	SURADNIK: DEJAN TOIĆ, mag.ing.aedif.

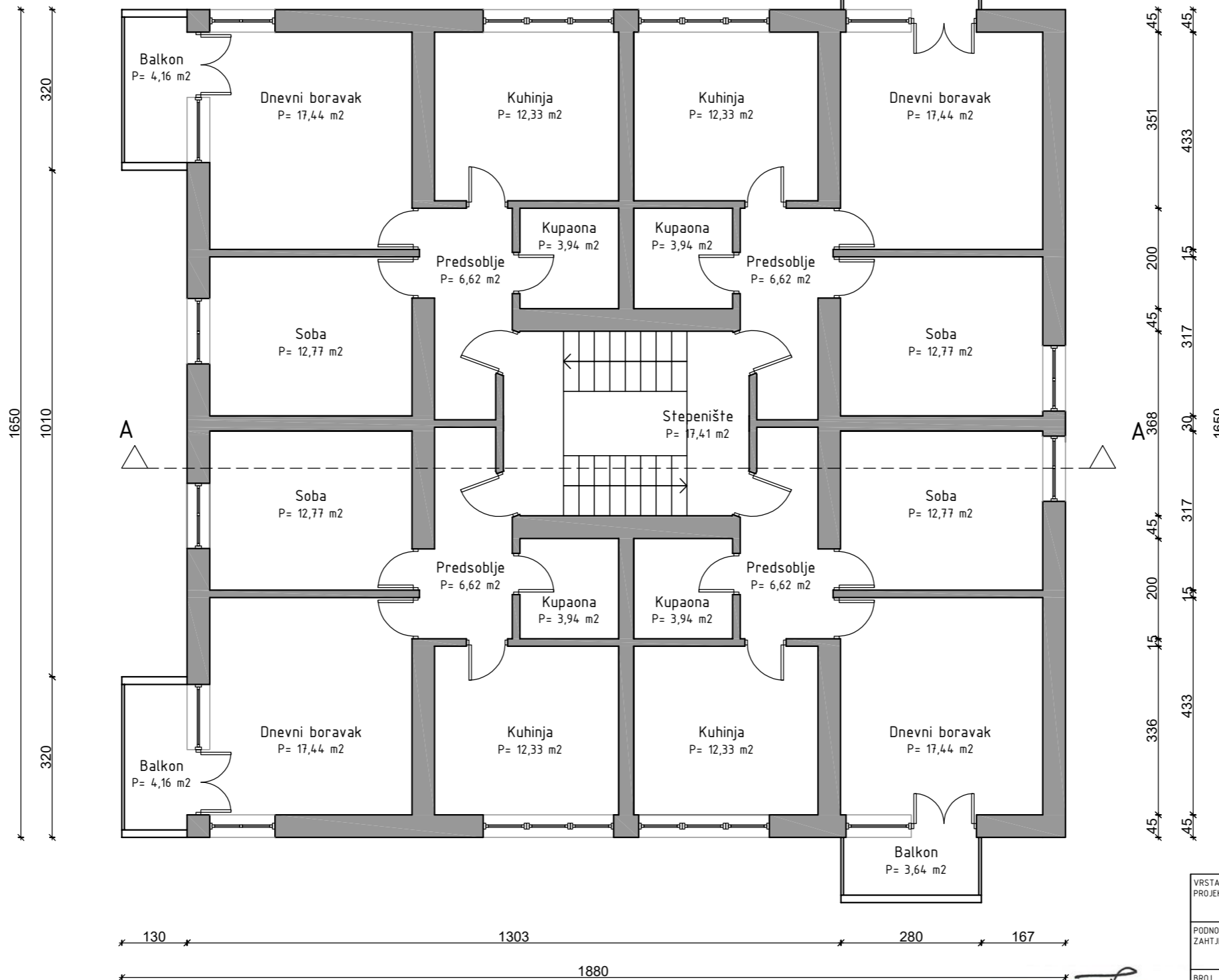
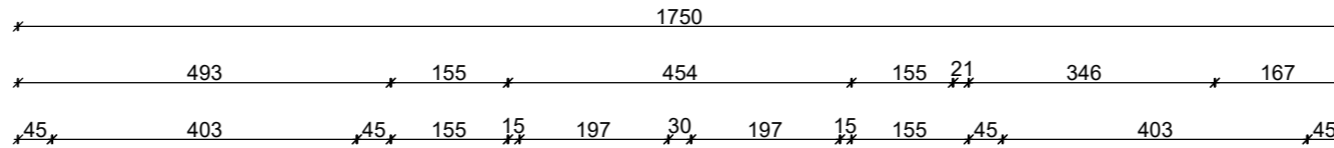
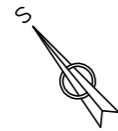


SVE MJERE PROVJERITI NA GRADILIŠTU PRIJE IZVEDBE POJEDINE STAVKE. ZA ISPRAVNOST I PRIDRŽAVANJE MJERA ODGOVARAJU IZVOĐAČI. EVENTUALNE RAZLIKE U MJERAMA ILI NACRTIMA OBAVEZNO RAZJASNITI SA GLAVNIM PROJEKTANTOM I NADZORNIM INŽINJEROM



**DINOCOP**  
CONSULTA  
HR - 51513 OMIŠALJ, Pušća 103

VRSTA PROJEKTA:	<b>GLAVNI PROJEKT REKONSTRUKCIJE VAJNEK OVAJNE VILUSTANINE ZGRADE</b>	
PODNOŠITELJ ZAHTEVA:	SUVLASNICI STAMBENE ZGRADE DRAGE GERVAISA 40 UPRAVITELJ "RIJEKA STAN" d.o.o RIJEKA	GRADEVINA: VIŠESTAMBENA ZGRADA
BROJ PROJEKTA:	PR 3-2016-103-ENO	DATUM IZRADE: prosinac, 2016.
BROJ LISTA:	C.2.	MJERILO: 1:100
SADRŽAJ LISTA:	<b>TLOCRT PRIZEMLJA - POSTOJEĆE STANJE</b>	
PROJEKTANT:	VLADI BRALIĆ, dipl.ing.arh.	SURADNIK: DEJAN TOIĆ, mag.ing.aedif.

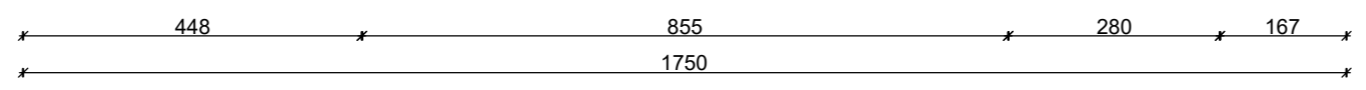
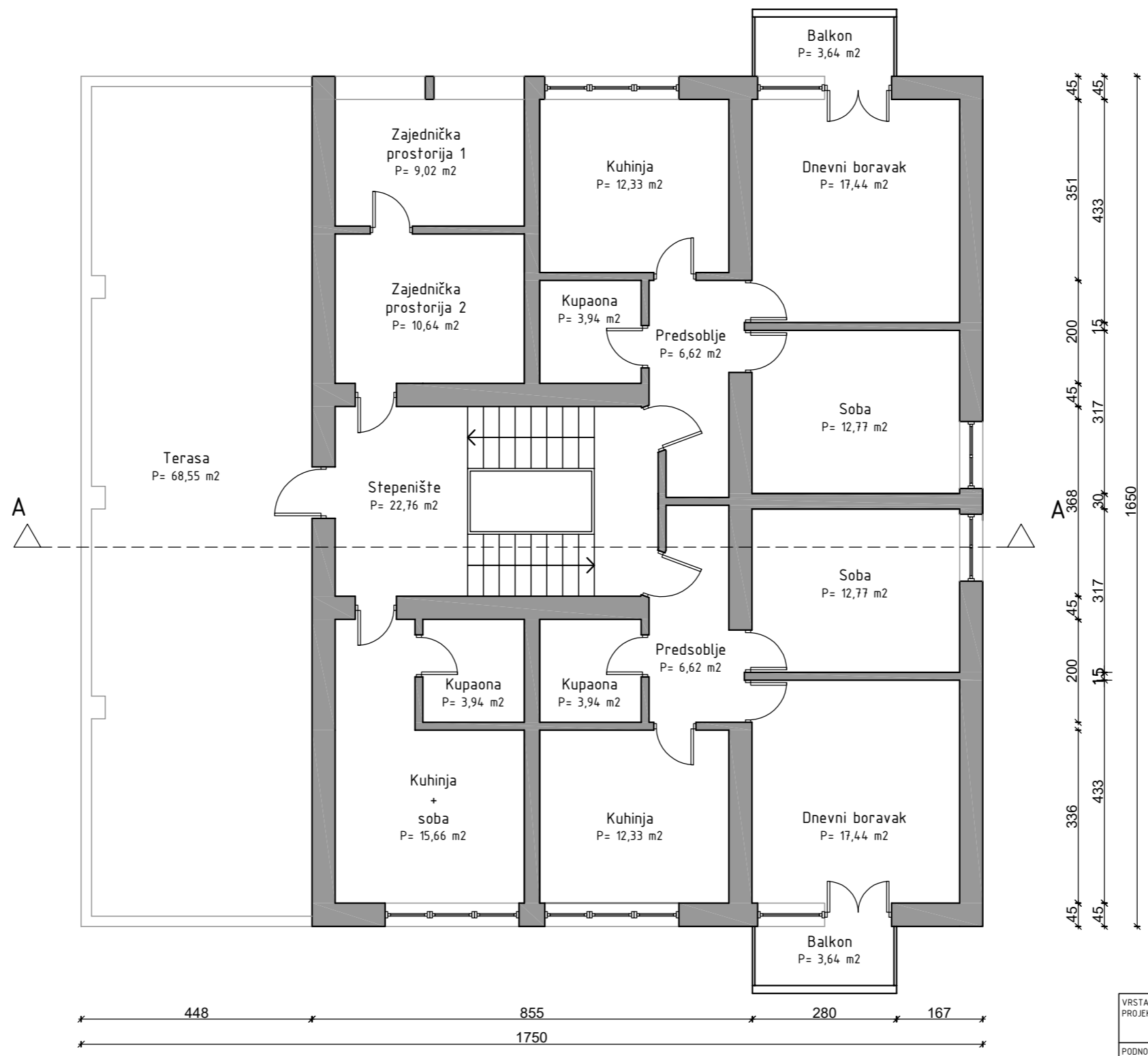
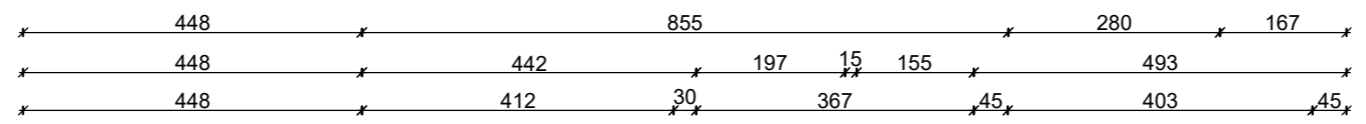
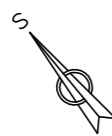


SVE MJERE PROVJERITI NA GRADILIŠTU PRIJE IZVEDBE POJEDINE STAVKE. ZA ISPRAVNOST I PRIDRŽAVANJE MJERA ODGOVARAJU IZVOĐAČI. EVENTUALNE RAZLIKE U MJERAMA ILI NACRTIMA OBAVEZNO RAZJASNITI SA GLAVNIM PROJEKTANTOM I NADZORNIM INŽINJEROM

**VLADI BRALIĆ**  
dipl.ing.arh.  
OVLAŠTENI ARHITEKT  
A 239

**DINOCOP**  
CONSULTA  
HR - 51513 OMIŠALJ, Pušća 103

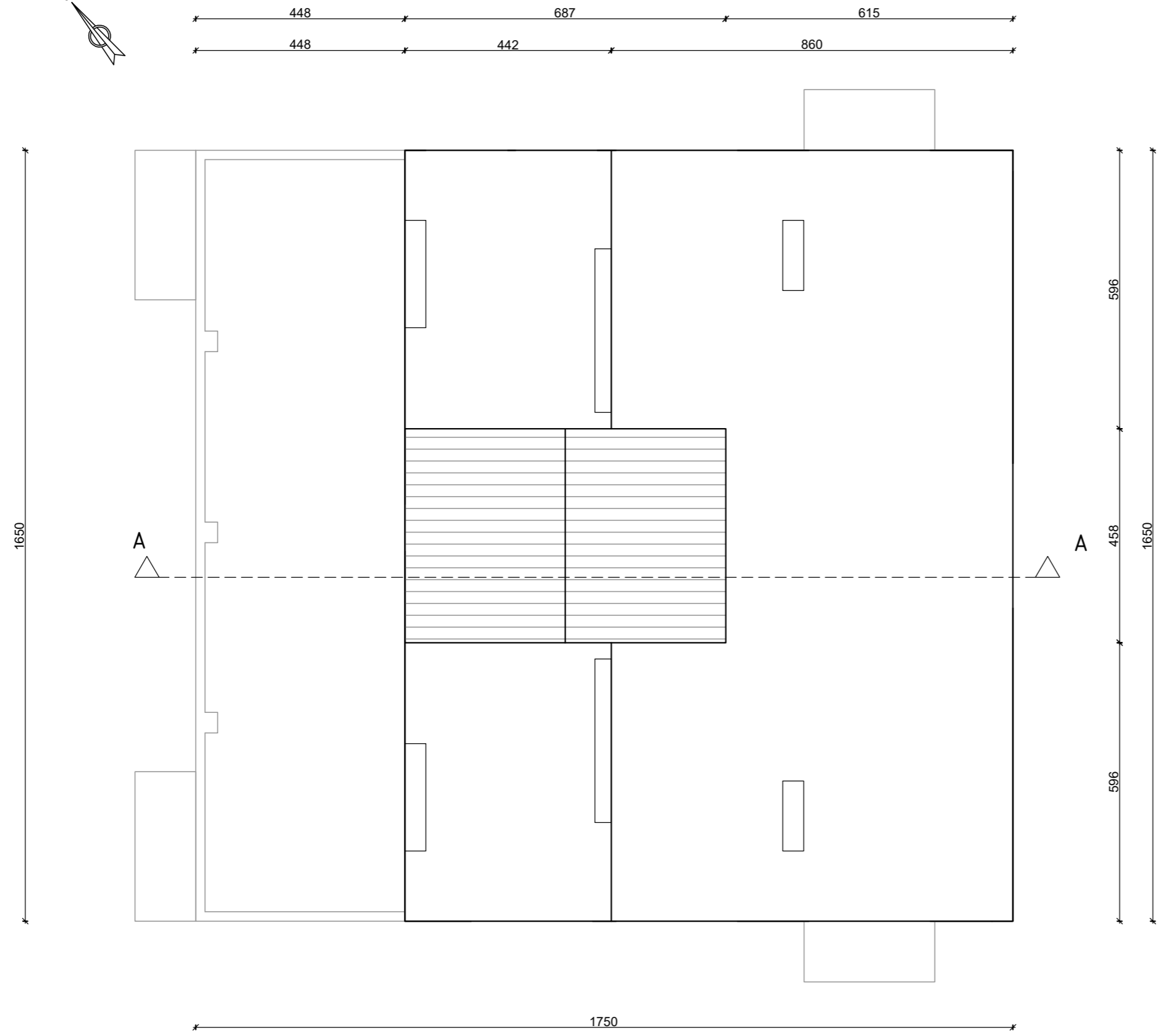
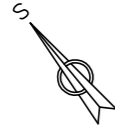
VRSTA PROJEKTA:	<b>GLAVNI PROJEKT REKONSTRUKCIJE VAŽNE OVOJENE VJESTANIČKE ZGRADE</b>	
PODNOŠITELJ ZAHTEVA:	SUVLASNICI STAMBENE ZGRADE DRAGE GERVAISA 40 UPRAVITELJ "RIJEKA STAN" d.o.o RIJEKA	GRADEVINA: VIŠESTAMBENA ZGRADA
BROJ PROJEKTA:	PR 3-2016-103-ENO	DATUM IZRADE: prosinac, 2016.
BROJ LISTA:	C.3.	MJERILO: 1:100
SADRŽAJ LISTA:	<b>TLOCRT KARAKTERISTIČNE KATA - POSTOJEĆE STANJE</b>	
PROJEKTANT:	VLADI BRALIĆ, dipl.ing.arh.	SURADNIK: DEJAN TOIĆ, mag.ing.aedif.



SVE MJERE PROVJERITI NA GRADILIŠTU PRIJE IZVEDBE POJEDINE STAVKE. ZA ISPRAVNOST I PRIDRŽAVANJE MJERA ODGOVARAJU IZVOĐAČI. EVENTUALNE RAZLIKE U MJERAMA ILI NACRTIMA OBAVEZNO RAZJASNITI SA GLAVNIM PROJEKTANTOM I NADZORNIM INŽINJEROM



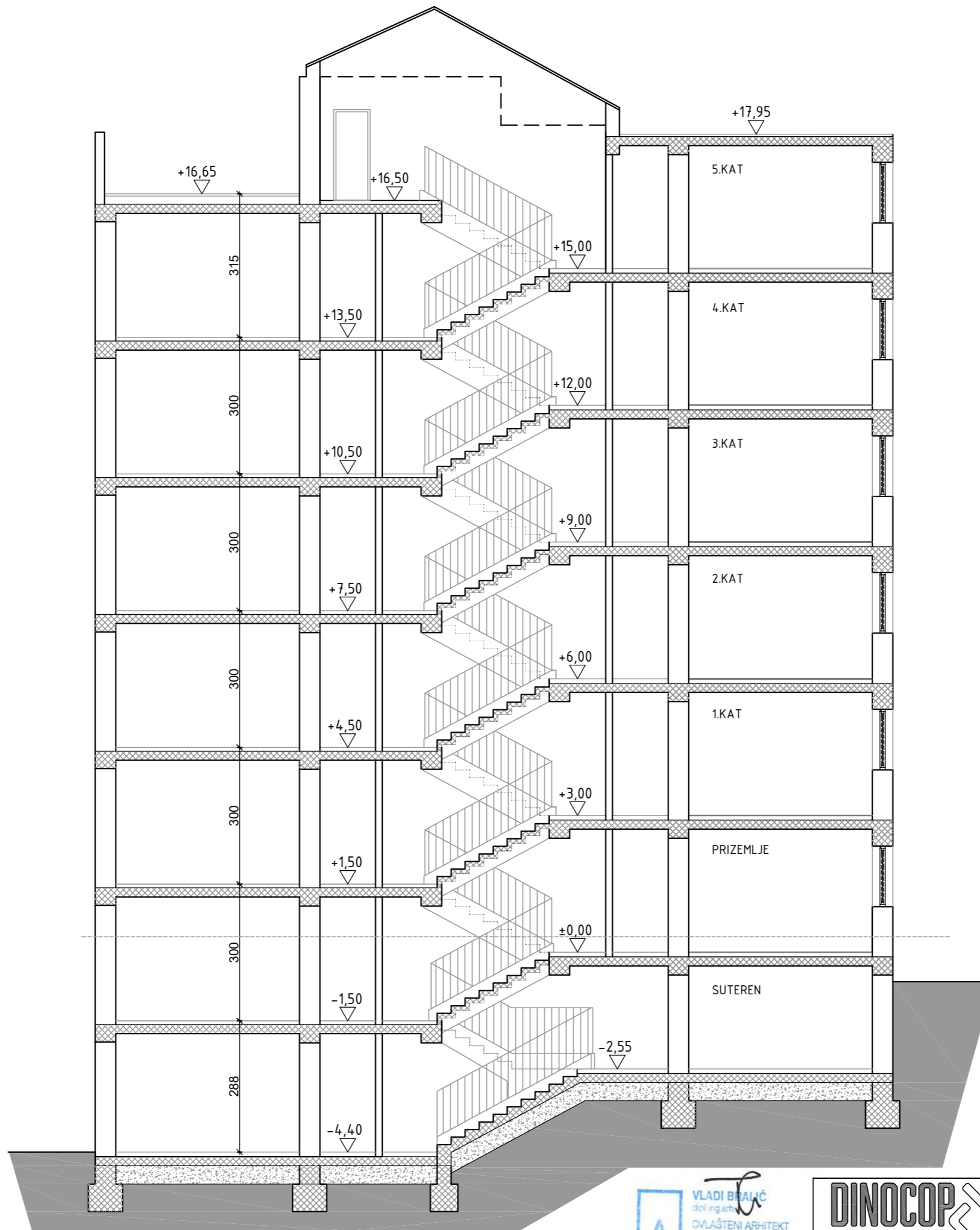
VRSTA PROJEKTA:	<b>GLAVNI PROJEKT REKONSTRUKCIJE VAŠINE OVAŠKE VILUŠTANJSKE ZGRADE</b>	
PODNOŠITELJ ZAHTJEVA:	SUVLASNICI STAMBENE ZGRADE DRAGE GERVAISA 40 UPRAVITELJ "RIJEKA STAN" d.o.o RIJEKA	GRADEVINA: VIŠESTAMBENA ZGRADA
BROJ PROJEKTA:	PR 3-2016-103-ENO	DATUM IZRADE: prosinac, 2016.
BROJ LISTA:	C.4.	MJERILO: 1:100
SADRŽAJ LISTA:	<b>TLOCRT 3. KATA - POSTOJEĆE STANJE</b>	
PROJEKTANT:	VLADI BRALIĆ, dipl.ing.arh.	SURADNIK: DEJAN TOIĆ, mag.ing.aedif.



SVE MJERE PROVJERITI NA GRADILIŠTU PRIJE IZVEDBE POJEDINE STAVKE. ZA ISPRAVNOST I PRIDRŽAVANJE MJERA ODGOVARAJU IZVOĐAČI. EVENTUALNE RAZLIKE U MJERAMA ILI NACRTIMA OBAVEZNO RAZJASNITI SA GLAVNIM PROJEKTANTOM I NADZORNIM INŽINJEROM



VRSTA PROJEKTA:	<b>GLAVNI PROJEKT REKONSTRUKCIJE VAŽNE OVAJNE VĀSTANINE ZGRADE</b>	
PODNOŠITELJ ZAHTEVA:	SUVLASNICI STAMBENE ZGRADE DRAGE GERVAISA 40 UPRAVITELJ "RIJEKA STAN" d.o.o RIJEKA	GRAĐEVINA: VIŠESTAMBENA ZGRADA
BROJ PROJEKTA:	PR 3-2016-103-ENO	DATUM IZRADE: prosinac, 2016.
BROJ LISTA:	C.5.	MJERILO: 1:100
SADRŽAJ LISTA:	<b>TLOCRT KROVNI PLOHA - POSTOJEĆE STANJE</b>	
PROJEKTANT:	VLADI BRALIĆ, dipl.ing.arh.	SURADNIK: DEJAN TOIĆ, mag.ing.aedif.



SVE MJERE PROVJERITI NA GRADILIŠTU PRIJE IZVEDBE POJEDINE STAVKE. ZA ISPRAVNOST I PRIDRŽAVANJE MJERA ODGOVARAJU IZVOĐAČI. EVENTUALNE RAZLIKE U MJERAMA ILI NACRTIMA OBAVEZNO RAZJASNITI SA GLAVNIM PROJEKTANTOM I NADZORNIM INŽINJEROM

VRSTA PROJEKTA:	<b>GLAVNI PROJEKT REKONSTRUKCIJE VAŽNE OVOJENE VĀSTANIKNE ZGRADE</b>	
PODNOŠITELJ ZAHTEVA:	SUVLASNICI STAMBENE ZGRADE DRAGE GERVAISA 40 UPRAVITELJ "RIJEKA STAN" d.o.o RIJEKA	GRAĐEVINA: VIŠESTAMBENA ZGRADA
BROJ PROJEKTA:	PR 3-2016-103-ENO	DATUM IZRADE: prosinac, 2016.
BROJ LISTA:	C.6.	MJERILO: 1:100
SADRŽAJ LISTA:	<b>PRESEK A-A - POSTOJEĆE STANJE</b>	
PROJEKTANT:	VLADI BRALIĆ, dipl.ing.arh.	SURADNIK: DEJAN TOIĆ, mag.ing.aedif.

**VLADI BRALIĆ**  
dipl.ing.arh.  
OVLAŠTENI ARHITEKT  
A 239

**DINOCOP**  
CONSULTA  
HR - 51513 OMIŠALJ, Pušća 103



SVE MJERE PROVJERITI NA GRADILIŠTU PRIJE IZVEDBE POJEDINE STAVKE. ZA ISPRAVNOST I PRIDRŽAVANJE MJERA ODGOVARAJU IZVOĐAČI. EVENTUALNE RAZLIKE U MJERAMA ILI NACRTIMA OBAVEZNO RAZJASNITI SA GLAVNIM PROJEKTANTOM I NADZORNIM INŽINJEROM



**DINOCOP**  
CONSULTA  
HR - 51513 OMIŠALJ, Pušća 103

VRSTA PROJEKTA:	<b>GLAVNI PROJEKT REKONSTRUKCIJE VAŽNE OVAJNE VILUŠTANJE ZGRADE</b>	
PODNOŠITELJ ZAHTEVA:	SUVLASNICI STAMBENE ZGRADE DRAGE GERVAISA 40 UPRAVITELJ "RIJEKA STAN" d.o.o RIJEKA	GRADEVINA: VIŠESTAMBENA ZGRADA
BROJ PROJEKTA:	PR 3-2016-103-ENO	DATUM IZRADE: prosinac, 2016.
BROJ LISTA:	C.7.	MJERILO: 1:100
SADRŽAJ LISTA:	<b>POSREDOVANJE PROJEKTE - POSTOJEĆE STANJE</b>	
PROJEKTANT:	VLADI BRALIĆ, dipl.ing.arh.	SURADNIK: DEJAN TOIĆ, mag.ing.aedif.



SVE MJERE PROVJERITI NA GRADILIŠTU PRIJE IZVEDBE POJEDINE STAVKE. ZA ISPRAVNOST I PRIDRŽAVANJE MJERA ODGOVARAJU IZVOĐAČI. EVENTUALNE RAZLIKE U MJERAMA ILI NACRTIMA OBAVEZNO RAZJASNITI SA GLAVNIM PROJEKTANTOM I NADZORNIM INŽINJEROM


  
**VLADI BRALIĆ**  
 dipl.ing.arh.  
 OVLASŤENI ARHITEKT  
 A 239


  
**DINOCOP**  
 CONSULTA  
 HR - 51513 OMIŠALJ, Pušća 103

VRSTA PROJEKTA:	<b>GLAVNI PROJEKT REKONSTRUKCIJE VAŠINE OVAŠINE VĀSTAMBENE ZGRADE</b>	
PODNOŠITELJ ZAHTEVA:	SUVLASNICI STAMBENE ZGRADE DRAGE GERVAISA 40 UPRAVITELJ "RIJEKA STAN" d.o.o RIJEKA	GRAĐEVINA: VIŠESTAMBENA ZGRADA
BROJ PROJEKTA:	PR 3-2016-103-ENO	DATUM IZRADE: prosinac, 2016.
BROJ LISTA:	C.8.	MJERILO: 1:100
SADRŽAJ LISTA:	<b>SJEVEROZAPADNO PROČELJE - POSTOJEĆE STANJE</b>	
PROJEKTANT:	VLADI BRALIĆ, dipl.ing.arh.	SURADNIK: DEJAN TOIĆ, mag.ing.aedif.



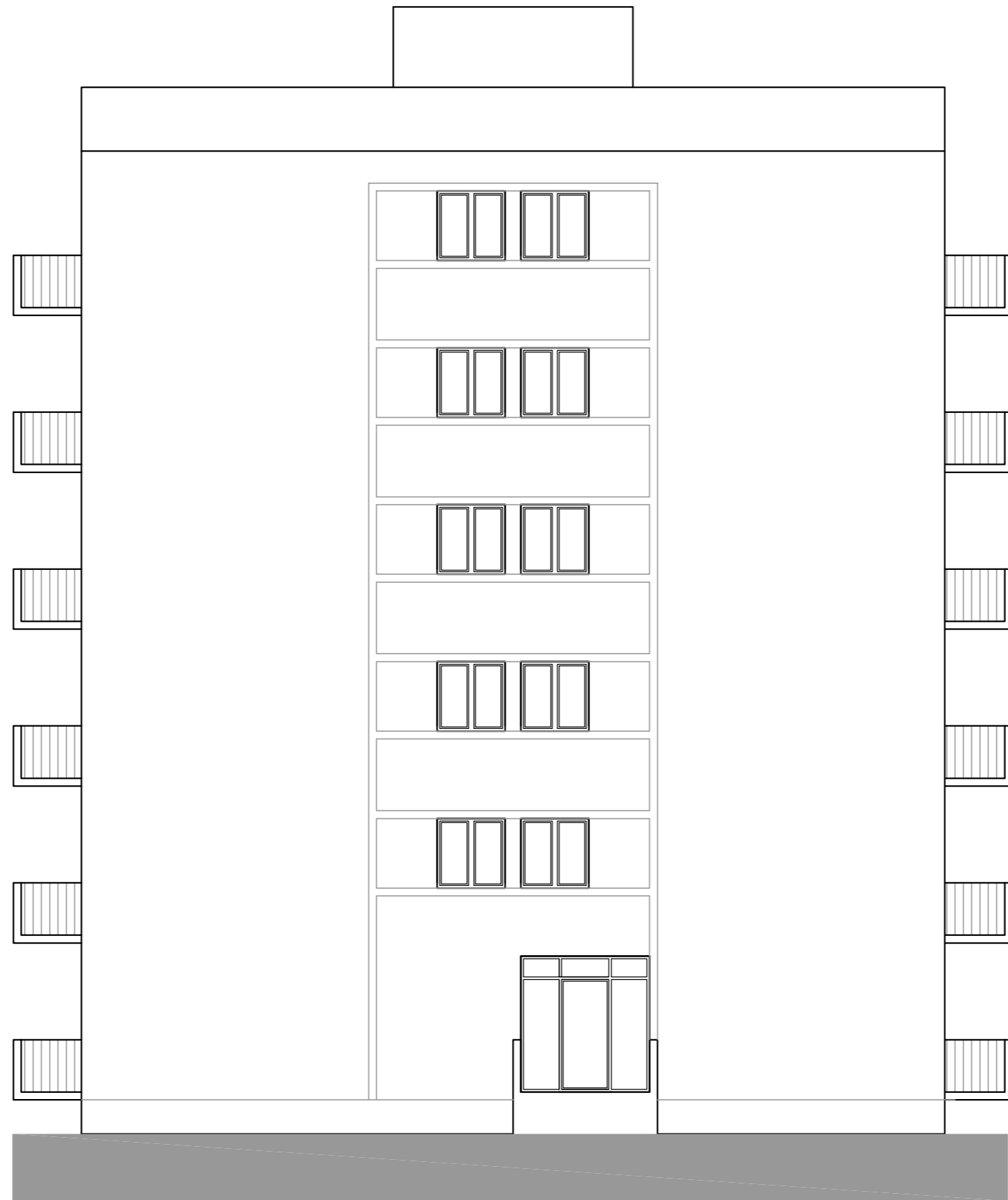


SVE MJERE PROVJERITI NA GRADILIŠTU PRIJE IZVEDBE POJEDINE STAVKE. ZA ISPRAVNOST I PRIDRŽAVANJE MJERA ODGOVARAJU IZVOĐAČI. EVENTUALNE RAZLIKE U MJERAMA ILI NACRTIMA OBAVEZNO RAZJASNITI SA GLAVNIM PROJEKTANTOM I NADZORNIM INŽINJEROM



**DINOCOP**  
CONSULTA  
HR - 51513 OMIŠALJ, Pušća 103

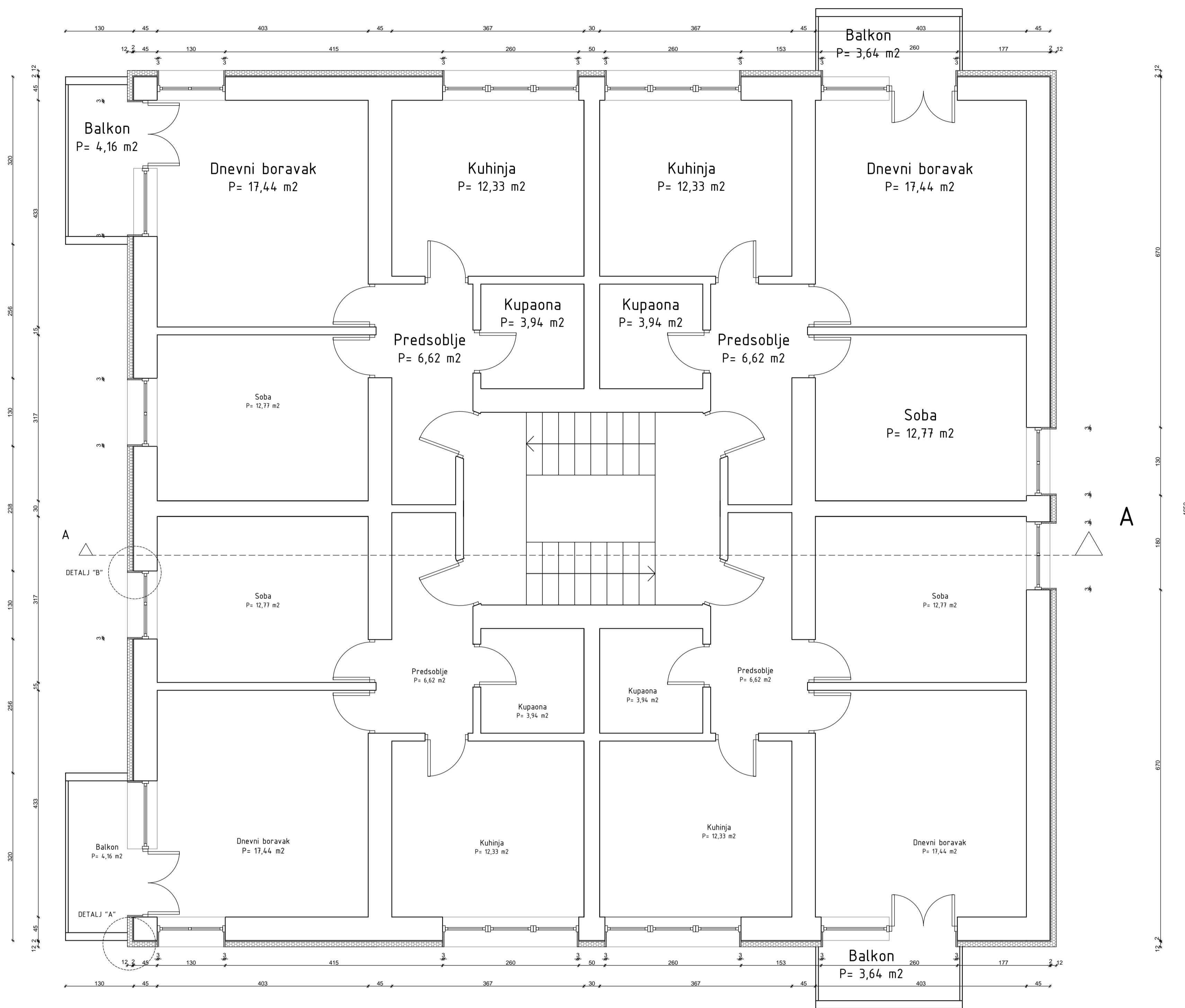
VRSTA PROJEKTA:	<b>GLAVNI PROJEKT REKONSTRUKCIJE VAŽNE OVOJNE VĀSTAVANJE ZGRADE</b>		
PODNOŠITELJ ZAHTEVA:	SUVLASNICI STAMBENE ZGRADE DRAGE GERVAISA 40 UPRAVITELJ "RIJEKA STAN" d.o.o RIJEKA	GRAĐEVINA:	VIŠESTAMBENA ZGRADA
BROJ PROJEKTA:	PR 3-2016-103-ENO	DATUM IZRADE:	prosinac, 2016.
BROJ LISTA:	C.9.	MJERILO:	1:100
SADRŽAJ LISTA:	<b>SKUPNAPRNO PROJEKLE - POSTOJEĆE STANJE</b>		
PROJEKTANT:	VLADI BRALIĆ, dipl.ing.arh.	SURADNIK:	DEJAN TOIĆ, mag.ing.aedif.



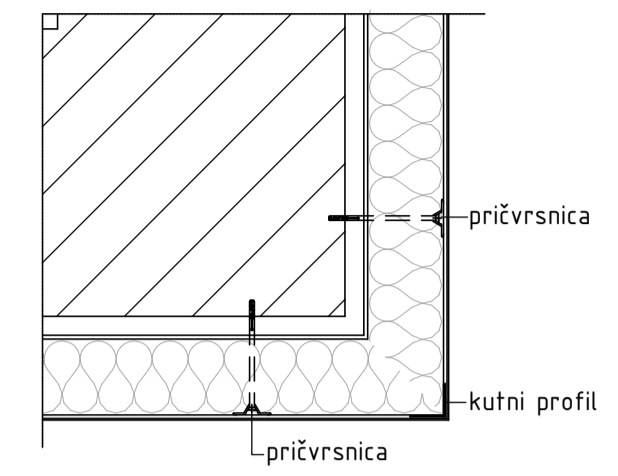
SVE MJERE PROVJERITI NA GRADILIŠTU PRIJE IZVEDBE POJEDINE STAVKE. ZA ISPRAVNOST I PRIDRŽAVANJE MJERA ODGOVARAJU IZVOĐAČI. EVENTUALNE RAZLIKE U MJERAMA ILI NACRTIMA OBAVEZNO RAZJASNITI SA GLAVNIM PROJEKTANTOM I NADZORNIM INŽINJEROM



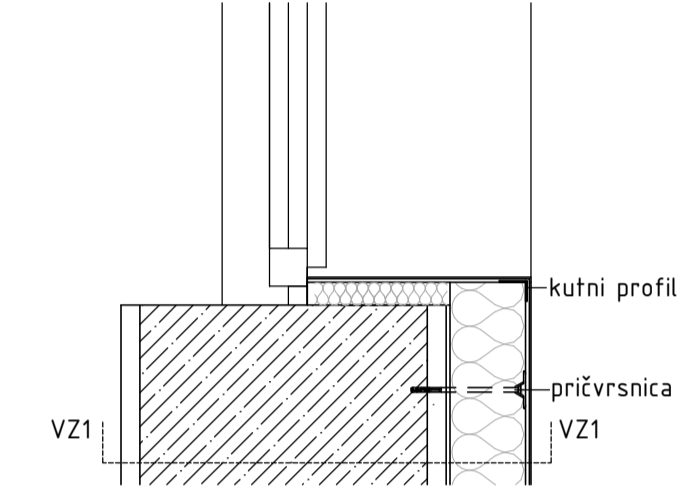
VRSTA PROJEKTA:	<b>GLAVNI PROJEKT REKONSTRUKCIJE VAŽNE OBLIKE VĀSTAVNIKE ZGRADE</b>	
PODNOŠITELJ ZAHTEVA:	SUVLASNICI STAMBENE ZGRADE DRAGE GERVAISA 40 UPRAVITELJ "RIJEKA STAN" d.o.o RIJEKA	GRAĐEVINA: VIŠESTAMBENA ZGRADA
BROJ PROJEKTA:	PR 3-2016-103-ENO	DATUM IZRADE: prosinac, 2016.
BROJ LISTA:	C.10.	MJERILO: 1:100
SADRŽAJ LISTA:	<b>SJEVERNOSTOČNO PROČELJE - POSTOJEĆE STANJE</b>	
PROJEKTANT:	VLADI BRALIĆ, dipl.ing.arh.	SURADNIK: DEJAN TOIĆ, mag.ing.aedif.



DETALJ "A" (M 1:10) Detalj izvedbe uglova



DETALJ "B" (M 1:10) Detalj izvedbe špalete oko prozora

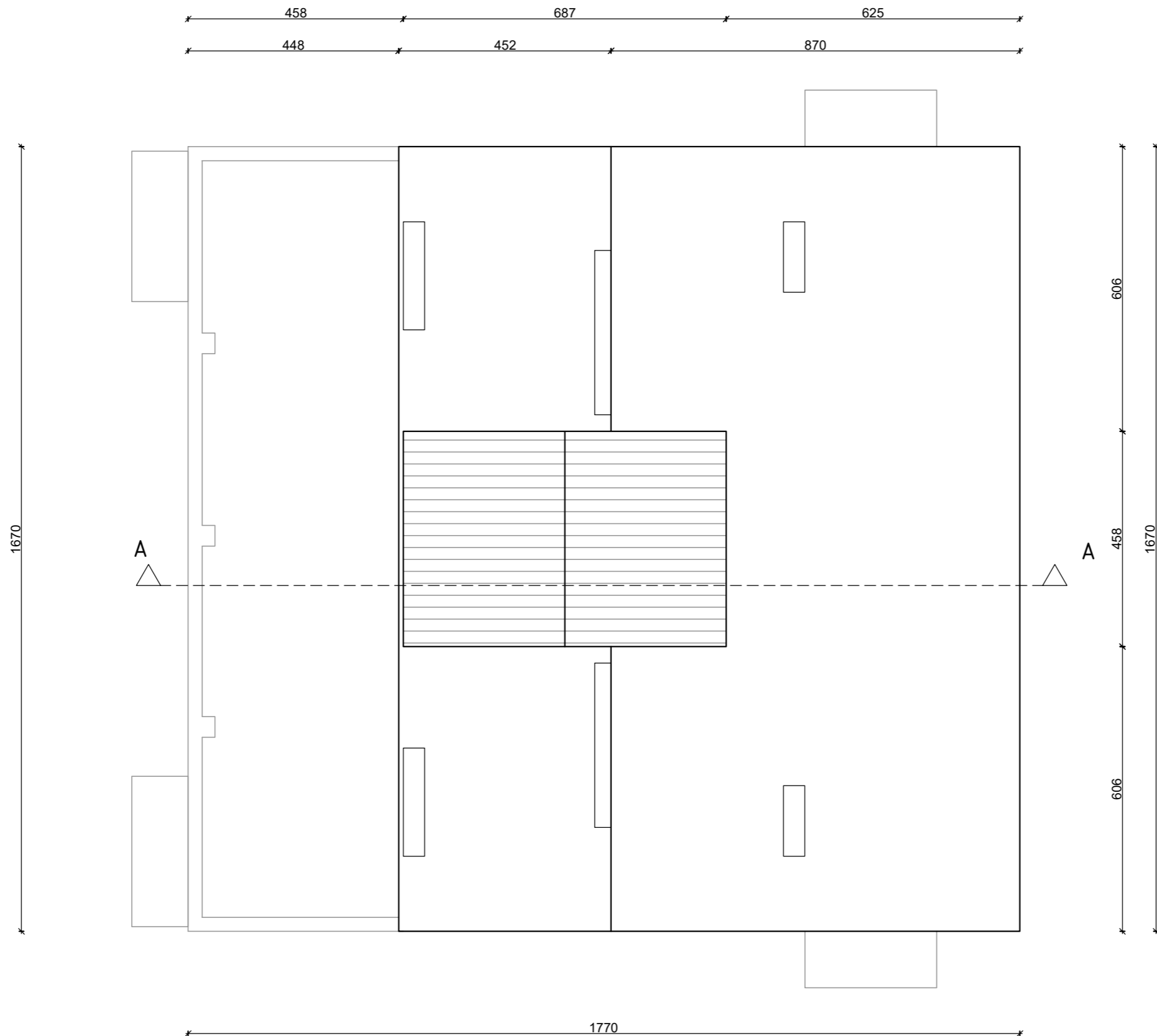


- VANJSKI ZID (PUNA CIGLA) - VZ1
- vapneno cementna žbuka 2,0cm
  - zid od pune opeke 38 cm
  - cementna žbuka 2,0cm
  - polimer cementno ljepilo 0,5cm
  - mineralna vuna 12cm
  - polimer cementno ljepilo armirano staklenom mrežicom 0,5cm
  - silikatna žbuka 0,2cm

SVE MJERE PROVJERITI NA GRADILIŠTU PRIJE IZVEDBE POJEDINE STAVKE. ZA ISPRAVNOST I PRIJERAVANJE MJERA ODGOVARAJU IZVODAČI. EVENTUALNE RAZLIKE U MJERAMA ILI NAČERTIMA OBAVEZNO RAZJASNITI SA GLAVNIM PROJEKTANTOM I NADZORNIM INŽINJEROM

VRSTA PROJEKTA:	GLAVNI PROJEKT REKONSTRUKCIJE VANJSKE OVDIŠNICE VIŠESTAMBENE ZGRADE	
PROJEKTOVALAČ:	SOVSKASNE STAMBENE ZGRADE GRADE GEPVAŠKA OB UPRAVITELJ "PROMETA STANJE" E-08 RIJEKA	VRSTA ZGRADE: VIŠESTAMBENA ZGRADA
BRIG PROJEKTA:	PR 3-2016-103-END	DATAJ URADE: prosinac, 2016.
BRIG USTA:	C.11	MEKROLO: 150, 110
LAZARAJ USTA:	TLOCRT KARAKTERISTIČNOG KATA - REKONSTRUIRANO STANJE	
PROJEKTOVALAČ:	VLADI BRALIĆ, dipl.ing.ark.	SURADNIK: DEJAN TOIĆ, mag.ing.aedif.



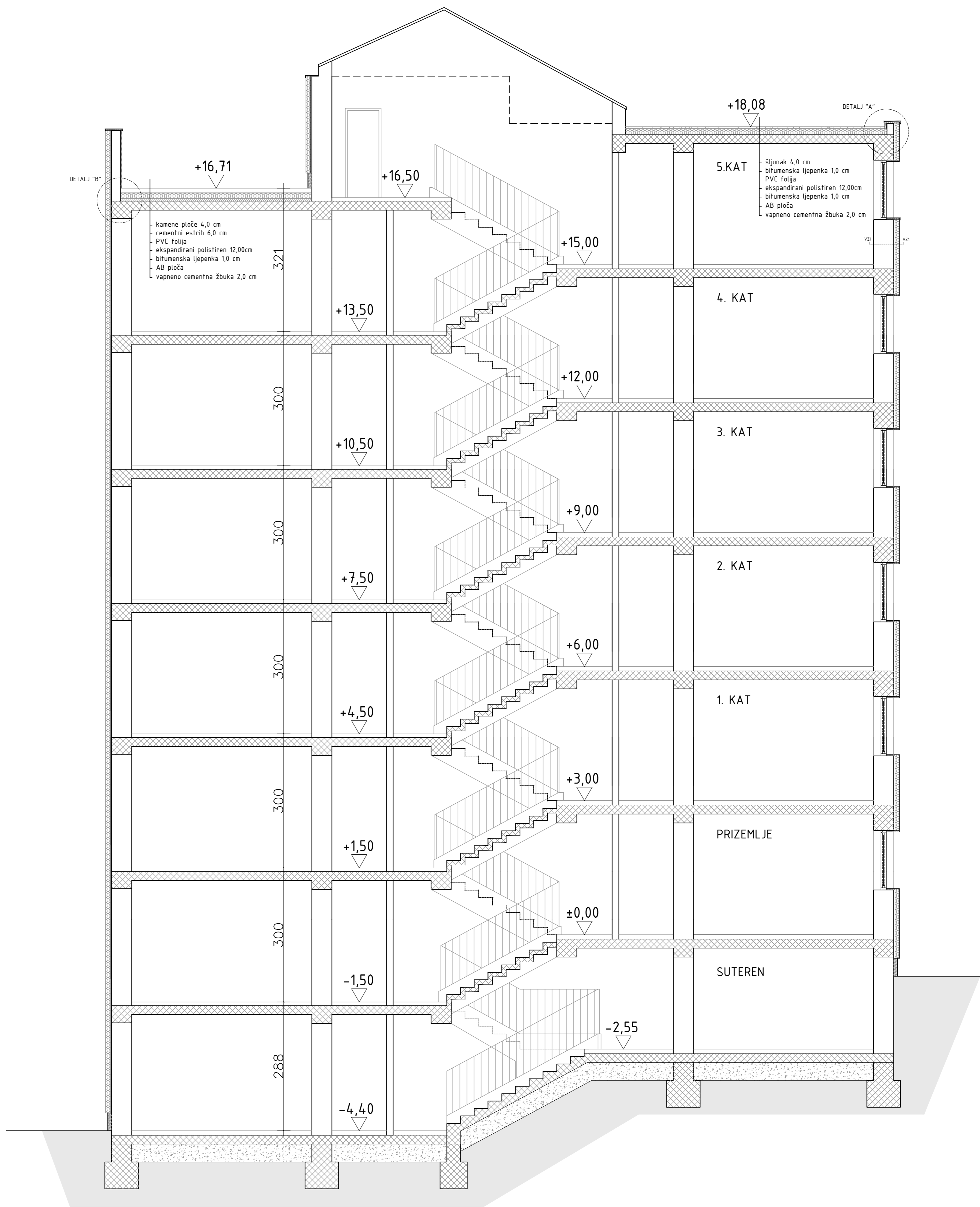


SVE MJERE PROVJERITI NA GRADILIŠTU PRIJE IZVEDBE POJEDINE STAVKE. ZA ISPRAVNOST I PRIDRŽAVANJE MJERA ODGOVARAJU IZVOĐAČI. EVENTUALNE RAZLIKE U MJERAMA ILI NACRTIMA OBAVEZNO RAZJASNITI SA GLAVNIM PROJEKTANTOM I NADZORNIM INŽINJEROM

VLADI BRALIĆ  
dipl.ing.arh.  
OVLAŠTENI ARHITEKT  
A 239

**DINOCOP**  
CONSULTA  
HR - 51513 OMIŠALJ, Pušća 103

VRSTA PROJEKTA:	<b>GLAVNI PROJEKT REKONSTRUKCIJE VANJSKE OVLASTI VĀSTANINSKE ZGRADE</b>	
PODNOŠITELJ ZAHTEVA:	SUVLASNICI STAMBENE ZGRADE DRAGE GERVAISA 40 UPRAVITELJ "RIJEKA STAN" d.o.o RIJEKA	GRAĐEVINA: VIŠESTAMBENA ZGRADA
BROJ PROJEKTA:	PR 3-2016-103-ENO	DATUM IZRADE: prosinac, 2016.
BROJ LISTA:	C.12.	MJERILO: 1:100
SADRŽAJ LISTA:	<b>TLOCRT KROVNI PLOHA - REKONSTRUKCIJA STAJE</b>	
PROJEKTANT:	VLADI BRALIĆ, dipl.ing.arh.	SURADNIK: DEJAN TOIĆ, mag.ing.aedif.



DETALJ "B"

- kamene ploče 4,0 cm
- cementni estrih 6,0 cm
- PVC folija
- ekspanzirani polistiren 12,00cm
- bitumenska ljepenka 1,0 cm
- AB ploča
- vapneno cementna žbuka 2,0 cm

DETALJ "A"

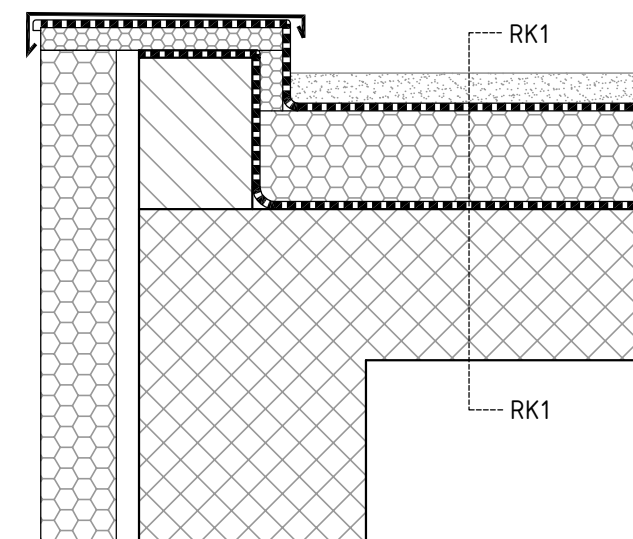
- šljunak 4,0 cm
- bitumenska ljepenka 1,0 cm
- PVC folija
- ekspanzirani polistiren 12,00cm
- bitumenska ljepenka 1,0 cm
- AB ploča
- vapneno cementna žbuka 2,0 cm

SVE MJERE PROVJERITI NA GRADLIŠTU PRIJE IZVEDBE POJEDINE STAVKE. ZA ISPRAVNOST I PRIBRŽAVANJE MJERA ODGOVARAJU IZVODAČI, EVENTUALNE RAZLIKE U MJERAMA ILI NAČRTIMA OBAVEZNO RAZJASNITI SA GLAVNIM PROJEKTANTOM I NADZORNIM INŽINJEROM

VRSTA PROJEKTA:	GLAVNI PROJEKT REKONSTRUKCIJE VANJSKE OVOJNICE VIŠESTAMBENE ZGRADE	DRUGA VINA:	VIŠESTAMBENA ZGRADA
POMOŠTELJI ZAHTEVA:	SOVLASNICI STAMBENE ZGRADE DRAGE GOSPODARSTVA Ili UPRAVITELJ "PUNJA STAN" d.o.o. BJEKA	DATAJ OZRADE:	prosinae, 2016.
DRUGI PROJEKTA:	PR 3-2016-103-ENO	DRUGI OZRADE:	
DRUGI LISTA:	C.13	BRILLO:	150
LADUŠAJ LISTA:	PRESEK A-A - REKONSTRUIRANO STANJE		
PROJEKTA:	VLADI BRALIĆ, dipl.ing.ars	SURADNIK:	DEJAN TOIĆ, mag.ing.aedif.

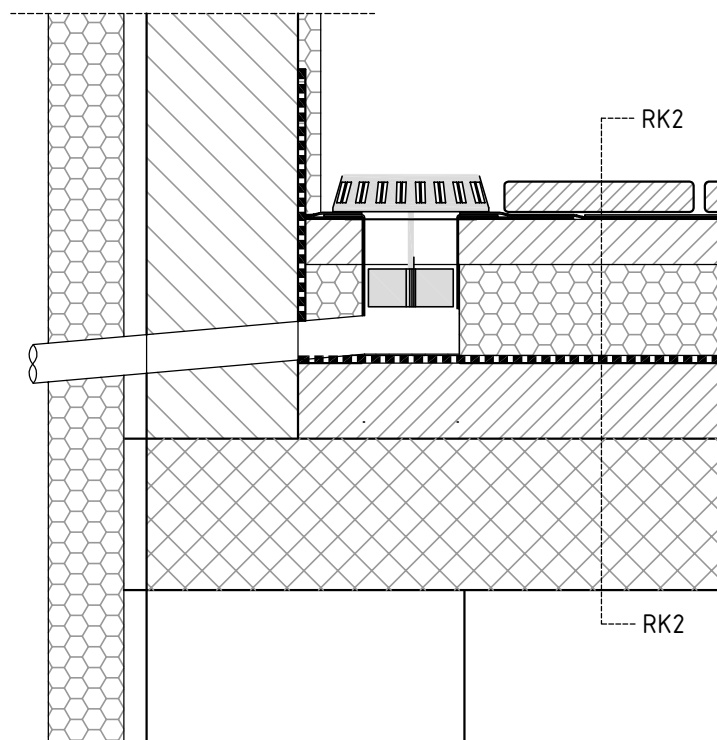


### DETALJ "A" (M 1:10) Detalj izvedba ravnog krova



- NEPROHODNI RAVNI KROV - RK1
- šljunak 4,0 cm
  - bitumenska ljepenka 1,0 cm
  - PVC folija
  - ekspanzirani polistiren 12,00cm
  - bitumenska ljepenka 1,0 cm
  - AB ploča
  - vapneno cementna žbuka 2,0 cm

### DETALJ "B" (M 1:10) Detalj izvedba ravnog krova

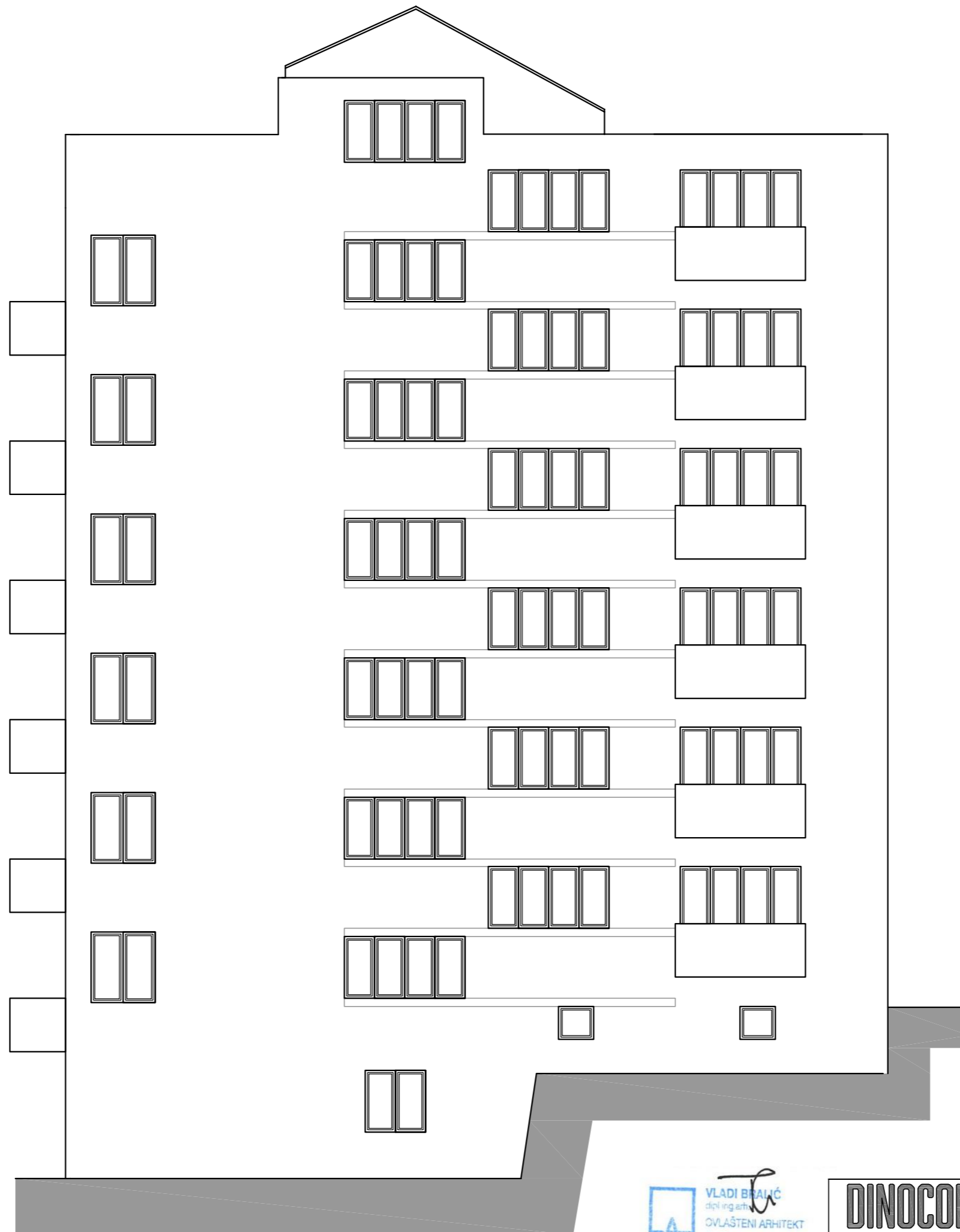


- NEPROHODNI RAVNI KROV - RK2
- kamene ploče 4,0 cm
  - cementni estrih 6,0 cm
  - PVC folija
  - ekspanzirani polistiren 12,00cm
  - bitumenska ljepenka 1,0 cm
  - AB ploča
  - vapneno cementna žbuka 2,0 cm

SVE MJERE PROVJERITI NA GRADILIŠTU PRIJE IZVEDBE POJEDINE STAVKE. ZA ISPRAVNOST I PRIDRŽAVANJE MJERA ODGOVARAJU IZVOĐAČI. EVENTUALNE RAZLIKE U MJERAMA ILI NACRTIMA OBAVEZNO RAZJASNITI SA GLAVNIM PROJEKTANTOM I NADZORNIM INŽINJEROM



VRSTA PROJEKTA:	<b>GLAVNI PROJEKT REKONSTRUKCIJE VAJNE OVAJNE VIŠESTAMBENE ZGRADE</b>	
PODNOŠITELJ ZAHTJEVA:	SUVLASNICI STAMBENE ZGRADE DRAGE GERVAISA 40 UPRAVITELJ "RIJEKA STAN" d.o.o RIJEKA	GRAĐEVINA: VIŠESTAMBENA ZGRADA
BROJ PROJEKTA:	PR 3-2016-103-ENO	DATUM IZRADE: prosinac, 2016.
BROJ LISTA:	C.14.	MJERILO: 1:10
SADRŽAJ LISTA:	<b>DETALJI - REKONSTRUKCIJSKI STAVKE</b>	
PROJEKTANT:	VLADI BRALIĆ, dipl.ing.arh.	SURADNIK: DEJAN TOIĆ, mag.ing.aedif.

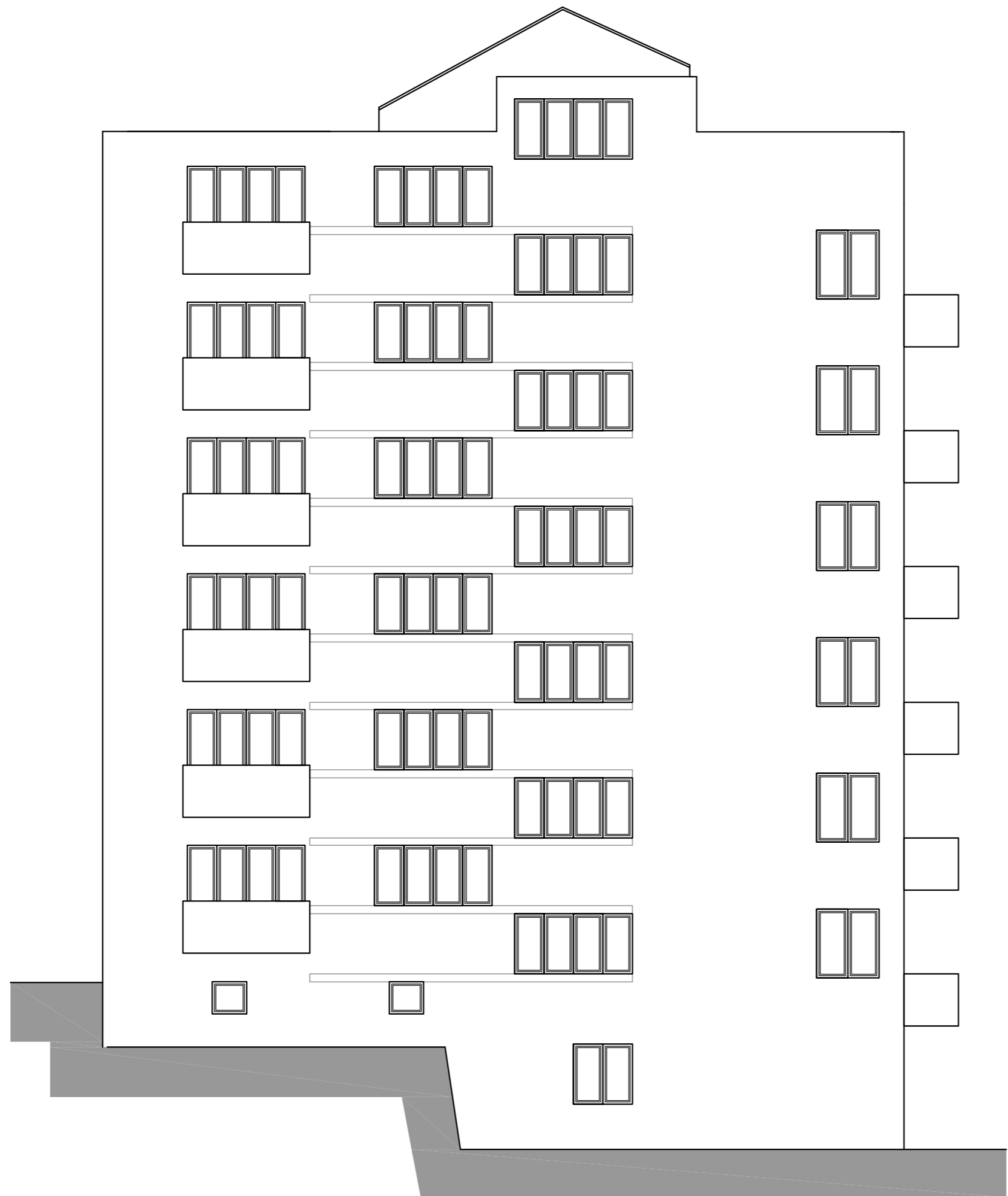


SVE MJERE PROVJERITI NA GRADILIŠTU PRIJE IZVEDBE POJEDINE STAVKE. ZA ISPRAVNOST I PRIDRŽAVANJE MJERA ODGOVARAJU IZVOĐAČI. EVENTUALNE RAZLIKE U MJERAMA ILI NACRTIMA OBAVEZNO RAZJASNITI SA GLAVNIM PROJEKTANTOM I NADZORNIM INŽINJEROM

VRSTA PROJEKTA:	<b>GLAVNI PROJEKT REKONSTRUKCIJE VANJSKE OVLADNE VĀSTAVANJE ZGRADE</b>	
PODNOŠITELJ ZAHTEVA:	SUVLASNICI STAMBENE ZGRADE DRAGE GERVAISA 40 UPRAVITELJ "RIJEKA STAN" d.o.o RIJEKA	GRADEVINA: VIŠESTAMBENA ZGRADA
BROJ PROJEKTA:	PR 3-2016-103-ENO	DATUM IZRADE: prosinac, 2016.
BROJ LISTA:	C.15.	MJERILO: 1:100
SADRŽAJ LISTA:	<b>POSREDOVAO PROJEKTE - REKONSTRUKCIJA STANJE</b>	
PROJEKTANT:	VLADI BRALIĆ, dipl.ing.arh.	SURADNIK: DEJAN TOIĆ, mag.ing.aedif.


**VLADI BRALIĆ**  
 dipl.ing.arh.  
 OVLAŠTENI ARHITEKT  
 A 239

**DINOCOP**  
 CONSULTA  
 HR - 51513 OMIŠALJ, Pušća 103



SVE MJERE PROVJERITI NA GRADILIŠTU PRIJE IZVEDBE POJEDINE STAVKE. ZA ISPRAVNOST I PRIDRŽAVANJE MJERA ODGOVARAJU IZVOĐAČI. EVENTUALNE RAZLIKE U MJERAMA ILI NACRTIMA OBAVEZNO RAZJASNITI SA GLAVNIM PROJEKTANTOM I NADZORNIM INŽINJEROM

VLADI BRALIĆ  
dipl.ing.arh.  
OVLAŠTENI ARHITEKT  
A 239

**DINOCOP**  
CONSULTA  
HR - 51513 OMIŠALJ, Pušća 103

VRSTA PROJEKTA:	<b>GLAVNI PROJEKT REKONSTRUKCIJE VANJSKE OVLASTI VĀSTAVANJE ZGRADE</b>	
PODNOŠITELJ ZAHTEVA:	SUVLASNICI STAMBENE ZGRADE DRAGE GERVAISA 40 UPRAVITELJ "RIJEKA STAN" d.o.o RIJEKA	GRAĐEVINA: VIŠESTAMBENA ZGRADA
BROJ PROJEKTA:	PR 3-2016-103-ENO	DATUM IZRADE: prosinac, 2016.
BROJ LISTA:	C.16.	MJERILO: 1:100
SADRŽAJ LISTA:	<b>SJEVEROZAPADNO PROČELE - REKONSTRUKCIJSKI STANJE</b>	
PROJEKTANT:	VLADI BRALIĆ, dipl.ing.arh.	SURADNIK: DEJAN TOIĆ, mag.ing.aedif.



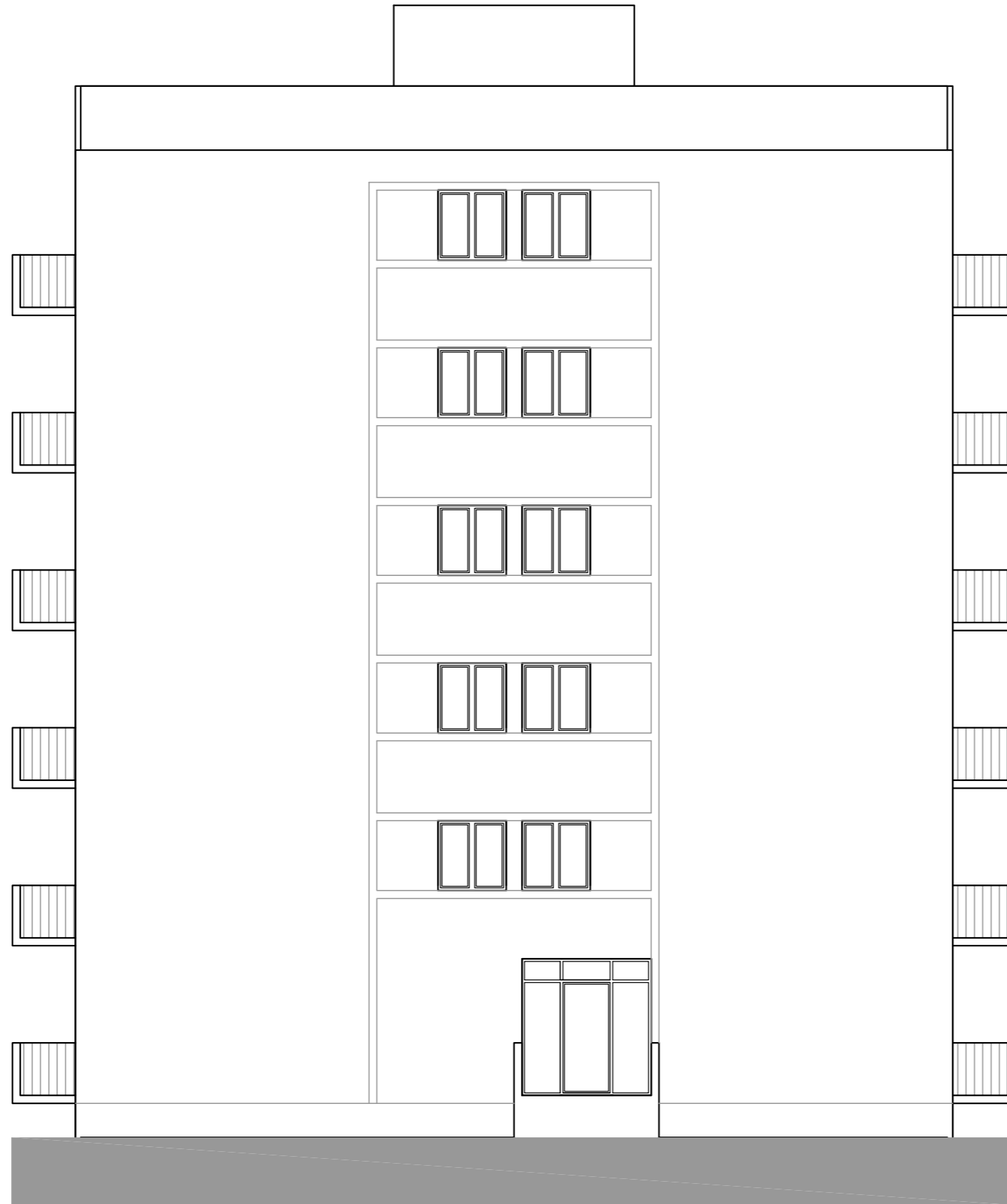


SVE MJERE PROVJERITI NA GRADILIŠTU PRIJE IZVEDBE POJEDINE STAVKE. ZA ISPRAVNOST I PRIDRŽAVANJE MJERA ODGOVARAJU IZVOĐAČI. EVENTUALNE RAZLIKE U MJERAMA ILI NACRTIMA OBAVEZNO RAZJASNITI SA GLAVNIM PROJEKTANTOM I NADZORNIM INŽINJEROM



**DINOCOP**  
CONSULTA  
HR - 51513 OMIŠALJ, Pušća 103

VRSTA PROJEKTA:	<b>GLAVNI PROJEKT REKONSTRUKCIJE VANJSKE OVLASTI VEŠTAČENJE ZGRADE</b>	
PODNOŠITELJ ZAHTEVA:	SUVLASNICI STAMBENE ZGRADE DRAGE GERVAISA 40 UPRAVITELJ "RIJEKA STAN" d.o.o RIJEKA	GRAĐEVINA: VIŠESTAMBENA ZGRADA
BROJ PROJEKTA:	PR 3-2016-103-ENO	DATUM IZRADE: prosinac, 2016.
BROJ LISTA:	C.17.	MJERILO: 1:100
SADRŽAJ LISTA:	<b>JUŽNIZAPADNO PROČELE - REKONSTRUKCIJSKO STANJE</b>	
PROJEKTANT:	VLADI BRALIĆ, dipl.ing.arh.	SURADNIK: DEJAN TOIĆ, mag.ing.aedif.



SVE MJERE PROVJERITI NA GRADILIŠTU PRIJE IZVEDBE POJEDINE STAVKE. ZA ISPRAVNOST I PRIDRŽAVANJE MJERA ODGOVARAJU IZVOĐAČI. EVENTUALNE RAZLIKE U MJERAMA ILI NACRTIMA OBAVEZNO RAZJASNITI SA GLAVNIM PROJEKTANTOM I NADZORNIM INŽINJEROM

VRSTA PROJEKTA:	<b>GLAVNI PROJEKT REKONSTRUKCIJE VANJSKE OVLASTI VEŠTAČENJE</b>	
PODNOŠITELJ ZAHTEVA:	SUVLASNICI STAMBENE ZGRADE DRAGE GERVAISA 40 UPRAVITELJ "RIJEKA STAN" d.o.o RIJEKA	GRAĐEVINA: VIŠESTAMBENA ZGRADA
BROJ PROJEKTA:	PR 3-2016-103-ENO	DATUM IZRADE: prosinac, 2016.
BROJ LISTA:	C.18.	MJERILO: 1:100
SADRŽAJ LISTA:	<b>SJEVERNOSTOČNO PROČELJE - REKONSTRUKCIJSKO STANJE</b>	
PROJEKTANT:	VLADI BRALIĆ, dipl.ing.arh.	SURADNIK: DEJAN TOIĆ, mag.ing.aedif.


**VLADI BRALIĆ**  
 dipl.ing.arh.  
 OVLAŠTENI ARHITEKT  
 A 239

**DINOCOP**  
 CONSULTA  
 HR - 51513 OMIŠALJ, Pušća 103